



opa

Ordenamientos
Profesionales
Automatizados

Manual de Identidad Corporativa

Copyright © 2016 Opa s.a.s | Todos los derechos reservados
Versión 2.4 | Agosto 2022



Realizado por:



Versión 2 por:



Juan David
Castro Espinal
Diseño Gráfico Profesional

Introducción

Este es el manual de imagen corporativa de la marca OPA. A partir de este momento vas a ver al mundo a través de nuestros ojos y entenderás lo impresionante de nuestra razón de ser.

En este documento encontrarás todo lo que necesitas saber acerca de cómo debe ser utilizada nuestra marca en cualquier tipo de aplicación, de tal manera que la imagen de la empresa permanezca sin ninguna alteración. El uso correcto de nuestra marca es extremadamente importante para nosotros, por lo que pedimos que tome en cuenta este manual y lo pueda respetar.

Nuestra Imagen

Planeación estratégica OPA

Opa es el sueño de un equipo de talentos que **creemos en una empresa fresca, integral, confiable, innovadora, más humana y dada al servicio**, para satisfacer las necesidades de nuestros clientes y partes de interés (Stakeholders).

Nuestra Imagen es uno de los recursos más importantes que poseemos, ya que **define y refleja quiénes somos**, como elemento fundamental de identidad y diferenciación, al posicionarnos como una empresa de servicios y **soluciones informáticas de punta desarrolladas a la medida de nuestros clientes**.

La identidad visual de nuestra marca es fundamental a través de todas nuestras comunicaciones y puntos de contacto con nuestros clientes, para fomentar la integridad, posicionamiento, y confianza, con nuestras partes de interés, por lo que cada uno de nosotros como integrantes de Opa, tenemos una responsabilidad con la identidad visual de nuestra marca.

Adherirnos estrechamente a las directrices establecidas para nuestra identidad visual y entender la importancia de cómo portar y **usar nuestro Manual de Identidad es fundamental para asegurar que representamos de manera consistente y orgullosa a Opa**, aportando así un mayor posicionamiento y personalidad a nuestra empresa.

Presentación

Hemos gestionado **la renovación de nuestra imagen corporativa para reflejar clara y coherentemente quiénes somos, qué hacemos y nuestra promesa de valor ante nuestros clientes**, buscando reflejar la integración; la característica principal de nuestros servicios.

Nuestra misión corporativa y posicionamiento, así como nuestra marca, reflejan nuestro patrimonio; Este último es un activo corporativo valioso que debe ser utilizado constantemente en todas nuestras comunicaciones.

Queremos asegurarnos de que la marca capte nuevos públicos, mientras que mantiene a los clientes existentes leales y felices con nuestros servicios, es por eso que hemos creado este documento para ayudar a comunicar nuestras directrices de marca, asegurándonos de que mantenga una apariencia integra sin importar en qué parte del mundo sea vista.

Presentación

OPA S.A.S no es sólo desarrollo de software, aunque estamos en la búsqueda de nuevos desarrollos, nuevas tecnologías y las últimas tendencias; nuestra meta será siempre con todo nuestro empeño, dedicación y corazón, **ofrecer el mejor servicio para impulsar a nuestros clientes, ayudándoles en su gestión empresarial con los servicios adecuados de una manera efectiva e integral.**

Este manual es una guía para permitir el posicionamiento y buen manejo de la identidad visual de OPA S.A.S. Un documento de uso obligado para **todas las personas que tengan responsabilidad en la aplicación de la identidad corporativa**, como recurso de consulta que garantiza una imagen consistente de la marca con la menor distorsión posible.

Objetivo

Materializar las bondades de la marca en un símbolo; ya que un logo por sí solo no es una marca, sino una representación visual dentro de un conjunto de valores, emociones, cualidades, y demás servicios que ofrece la misma, desde su infraestructura, la publicidad y las relaciones públicas.

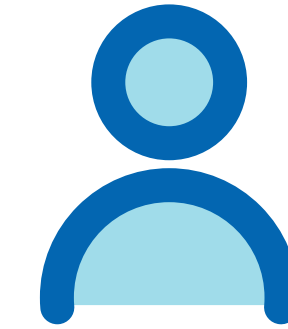
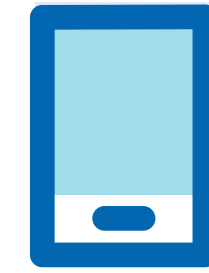
Dar a conocer la importancia de conservar una imagen sin afectar la forma y el color, para no alterar la personalidad de la marca, teniendo un referente de los usos y aplicaciones que se le debe dar al distintivo visual para cualquier persona que trabaje con el logo a parte del autor, y así tener las bases para seguir cada paso sin distorsionar el distintivo.

El manual es un sustento de la marca en caso de pérdida o daño de las fuentes digitales del distintivo, para poder hacer una réplica teniendo en cuenta los parámetros aquí descritos.



Construcción

Inspiración



Índice + Tecnología + Interacción + Moderno + Conexión + Amigable + Programación

Distintivo Visual

Esta disposición del Distintivo es la principal, se debe usar en cada oportunidad posible; Este distintivo está compuesto por, un isotipo, un logotipo, **los dos pueden ser utilizados independientemente sin ningún problema**, como se mostrará en las siguientes Páginas.



Isotipo/ Racional

El isotipo está compuesto por la unión de las siglas de nuestra marca (opa) en minúsculas. Estas tres siglas hacen una analogía al relacionarse **denotativamente con la forma pregnante del dedo índice apuntando hacia arriba**, donde cuesta menos aprenderlo, recordarlo y reconocerlo.

Este símbolo cuenta con terminaciones redondeadas y un relleno degradado en naranja en toda su forma, a la cual se añade una leve sombra sobre el vástago de la p y otra en la parte inferior derecha del cuenco que forma la o, justo debajo del vástago de la a.



Isotipo/ Asociativo

El isotipo denota integración al unir las siglas de la marca, proyección por la posición que se sugiere del dedo índice apuntando alto, e interactividad, ya que el uso del dedo índice en la era actual es muy elevado al estar relacionado con el click del mouse y el touch screen de los dispositivos móviles.

Su color es la **combinación perfecta de la energía e inteligencia del amarillo con lo Amigable y originalidad del Naranja**. Tiene una personalidad muy sociable y alegre, que nos refleja amistad, creatividad y por sobre todo, la innovación.



Logotipo/ Asociativo

La tipografía usada es Commforta, una familia tipográfica sans-serif redondeada y geométrica en color azul.

(By Johan Aakerlund)



opa

Logotipo/ Asociativo

Es una **tipografía amable y amigable**, la cual representada en minúsculas, brinda mayor cercanía y confiabilidad con el cliente. Su color, proporción y manejo de espacios, la deja ver cómo una tipografía moderna, relacionándose con tecnología, que ofrece un orden y legibilidad.

Su color azul es el color emblemático de opa, nos ayuda a recordar las raíces dándole fuerza a la estabilidad, seguridad y lealtad de la marca hacia sus clientes.

The image shows the logo for 'opa' in a bold, blue, lowercase sans-serif font. The letters are 'o', 'p', and 'a'. The 'o' is a simple circle. The 'p' has a rounded top and a vertical stem that ends in a small horizontal bar. The 'a' is a simple circle with a small tail at the bottom right.

Sistemas Visuales

Color:

Será crucial usarlo en todo caso que sea posible, siempre y cuando sea totalmente legible.



Duo-tono:

Se usará en circulares, membretes y todo tipo de Documento Impreso.



Sistemas Visuales

Escala de grises:

se hará uso de este, cuando sea totalmente imposible el uso de los diferentes Distintivos Visuales.



Contorno:

Se hará uso del Distintivo contorneado en las aplicaciones de productos como camisetas, tazas, etc. Con el fin de ahorrar materiales y no tener problemas con degradados/colores dentro del Logotipo.



Planimetría

X : Es el Grosor de la línea en el isotipo.

Y : Es el grosor de la línea en "Ordenamientos Profesionales Automatizados".



"Ordenamientos Profesionales Automatizados" debe alinearse a la Izquierda.
"Profesional" se tomará como principal, la O y A iniciales deben estar a 2Y de distancia de la P.

Opa debe estar a una distancia de $1/2X$ sobre la caja baja de "Ordenamientos Profesionales Automatizados".



Planimetría

El área de seguridad alrededor del área ocupada por el logo es de $2Z$ en sus cuatro ejes



Tamaño Mínimo

El tamaño mínimo en el cual se puede disponer del Distintivo Visual. (medida en su anchor proporcionado)

Digital



277px (Logotipo Principal)



20px (isotipo)



45px (logotipo)

Tamaño Mínimo



Impreso

70 mm (Logotipo Principal)

5mm (isotipo)

15mm (logotipo)

Co-branding

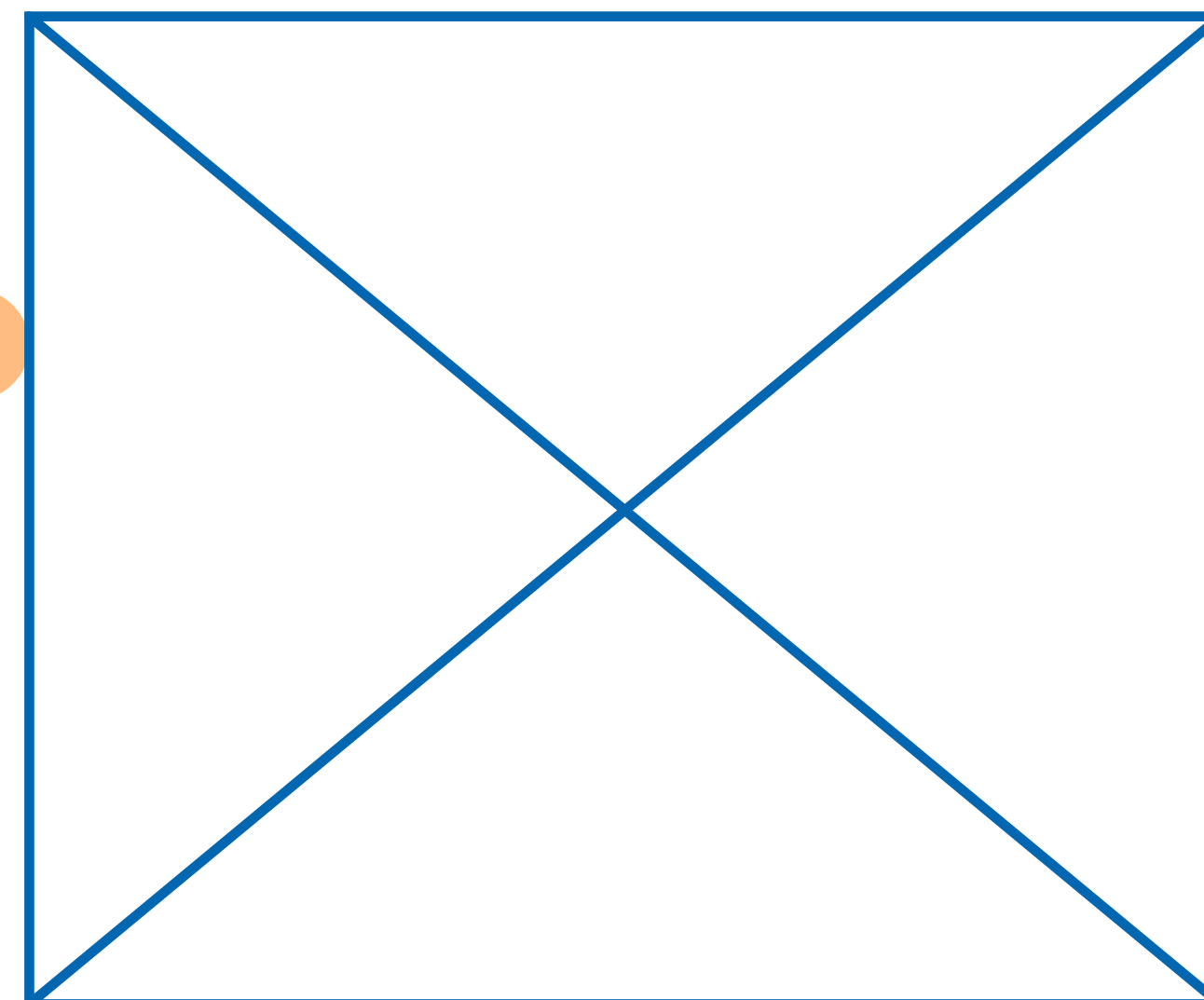
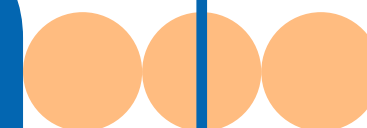
En el caso de amparar grupos de servicios de nuestra marca bajo campañas sombrilla de un solo mensaje; o se comuniquen asociaciones con otras organizaciones que se vinculen a reforzar nuestros valores de marca, **se debe garantizar que nuestro logo Esté en su versión Principal a Color, mientras las marcas acogidas estarán en su versión monotonó**; ya sea que esté compuesto sólo por logotipo o isotipo, es necesario que se sigan las directrices que se ilustran en esta sección.

Usando la medida X de la planimetría dentro del manual, distribuyendolo se distribuirán de la siguiente forma: un círculo en cada uno de los ejes, en la derecha del logo se adicionan dos, **resultando en tres X en total, al final de ese tercero se alineará el logo de la marca aliada; y en medio de la segunda X se trazará una línea en vertical separando los logos.**



opa

Ordenamientos
Profesionales
Automatizados



Usos Adecuados



Principal



Isotipo



Logotipo

Usos Adecuados



Vertical



Horizontal

Usos Adecuados



Principal



Isotipo



Logotipo

Usos Adecuados



Vertical



Horizontal

Usos Adecuados / Duo-tono Mono-tono

Duotono - Monotono



Usos Inadecuados

En cualquiera de sus presentaciones



Alterar el Orden



Alterar el Color



Agregar Efectos



Distorsionar Proporciones

Usos Inadecuados

En cualquiera de sus presentaciones



No darle Visibilidad



Cambiar Tipografía

Ordenamientos
Profesionales
Automatizados

Usar solo el nombre



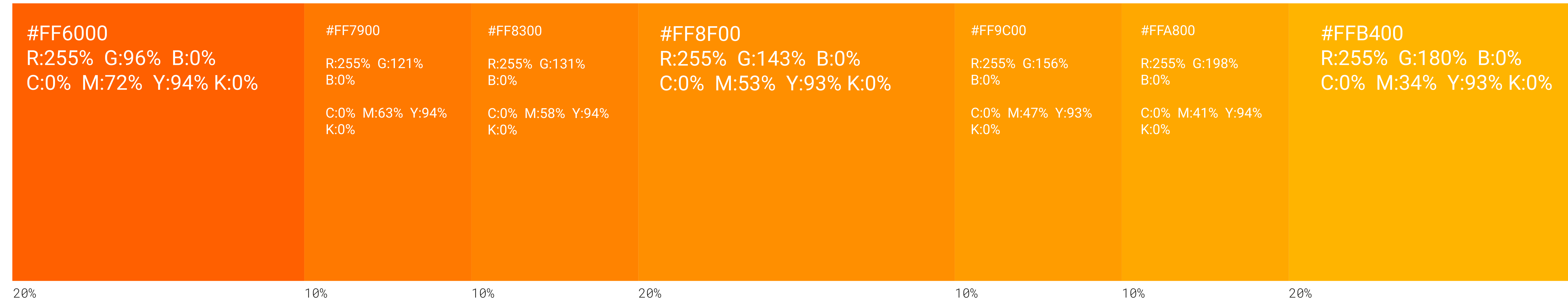
Baja calidad

Colores

El tamaño del color en su diapositiva será correspondiente del uso que se le dará; La pagina de principales contiene el degradado de naranjados en detalle, la pagina de colores secundarios estan aquellos colores con un menor uso. Un color secundario puede tomar protagonismo dependiendo de la situación en la que se encuentre, cada documento puede llegar a tener un color principal dentro de él, al igual que alguna campaña o algún evento por el estilo.

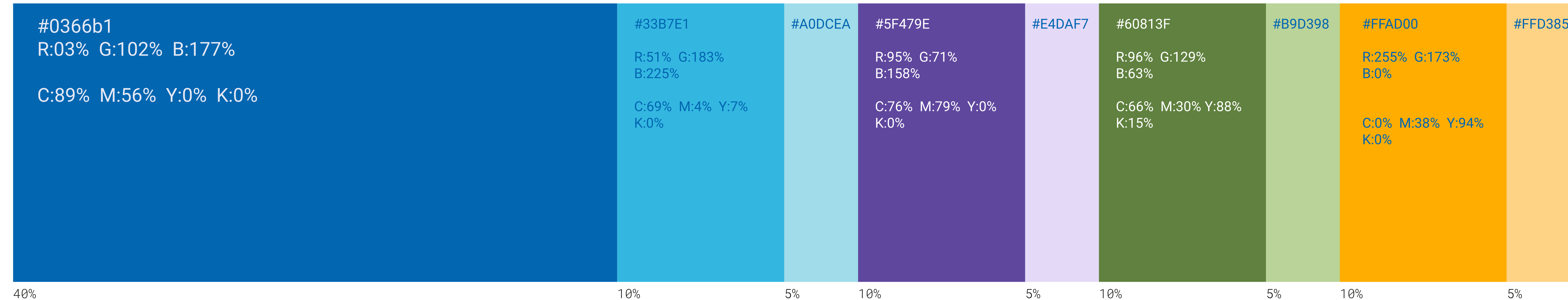
Colores Corporativos

Principales



Colores Corporativos

Secundarios

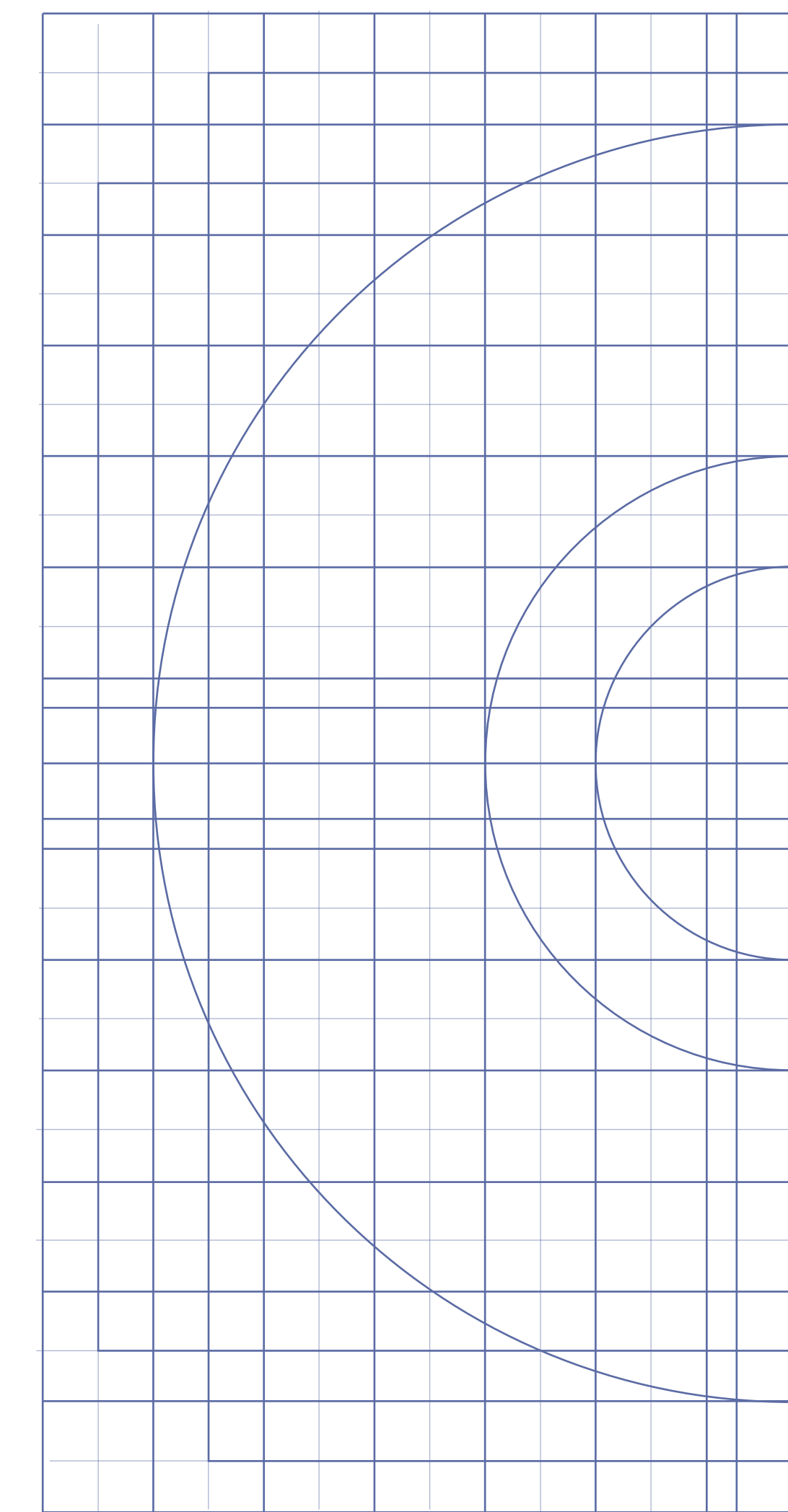


Iconografía

La Iconografía empieza con una rejilla estándar para la creación de los mismos, con 57 pts, 15pts en el trazado, con bordes y esquinas redondeadas, en el caso que el icono no pierda pregnancia se podrá retirar el borde inferior haciendo referencia al distintivo visual. Los iconos se realizarán en duotono, un icono en línea, con un bloque de color que sirva de soporte y/o fondo, acentuando la semiología del mismo.

En la rejilla está indicado el máximo tamaño horizontal y en vertical de un icono, al igual que el circular.

Iconografía



Tipografías

Varela Display

Titulos Roboto Black Italic

Subtitulos Roboto Mono Light

Roboto Bold. Lorem ipsum dolor sit amet, consectetur adipiscing elit, sed diam nonummy nibh euismod tincidunt ut laoreet dolore magna aliquam erat volutpat. Ut wisi enim ad minim veniam, quis nostrud exerci tation ullamcorper suscipit lobortis nisl ut aliquip ex ea commodo consequat. Duis autem vel eum iriure dolor in hendrerit in vulputate velit esse molestie consequat, vel illum dolore eu feugiat nulla facilisis at vero eros et accumsan et iusto odio dignissim qui blandit praesent luptatum **zzril delenit augue duis dolore te feugait nulla facilisi.**

Lorem ipsum dolor sit amet, consectetur adipiscing elit, sed diam nonummy nibh euismod tincidunt ut laoreet dolore magna aliquam erat volutpat. Ut wisi enim ad minim veniam, quis nostrud exerci tation ullamcorper suscipit lobortis nisl ut aliquip ex ea commodo consequat.

Lorem ipsum dolor sit amet, **consectetur adipiscing elit, sed diam nonummy nibh euismod tincidunt ut laoreet dolore magna aliquam erat volutpat. Ut wisi enim ad minim veniam, quis nostrud exerci tation ullamcorper suscipit lobortis nisl ut aliquip ex ea commodo consequat.** Duis autem vel eum iriure dolor in

The background features a horizontal gradient from orange on the left to yellow on the right. On the left side, there are several overlapping abstract shapes: a large semi-circle, a smaller circle, and a rounded rectangle, all in various shades of orange and yellow.

Marca en Uso

Reconocimientos



Reconocimiento Laboral

para

Ana Isabel Córdoba Rodríguez

Gracias por estos 4 años de servicio, tus
esfuerzos han sido fundamentales para la empresa.

Campaña 28 años



En este 2022, **OPA SAS conmemora 28 años de fundación**, una trayectoria lograda gracias al trabajo conjunto de sus colaboradores. Durante este tiempo hemos compartido enseñanzas, horas de trabajo, conversaciones, risas y, sobre todo, el reto de adaptarnos a la transformación que ha tenido la organización. Reafirmando nuestro compromiso con el desarrollo de servicios tecnológicos integrales y de alta calidad, **queremos continuar construyendo esta historia que comenzó hace 28 años, la cual hoy nos hace decir #SoyOPA.**

Te invitamos a participar de esta celebración, la cual tendrá programación entre el 13 y 21 de septiembre de 2022.



4:00pm
Miércoles 21 Septiembre
Terraza Edificio Recife



Día del Programador

Fel1z Día
Pr0gr4mad0res

```
me = Persona()  
while (me.despierto()):  
me.code()
```



opa

Ordenamientos
Profesionales
Automatizados



opa

Ordenamientos
Profesionales
Automatizados